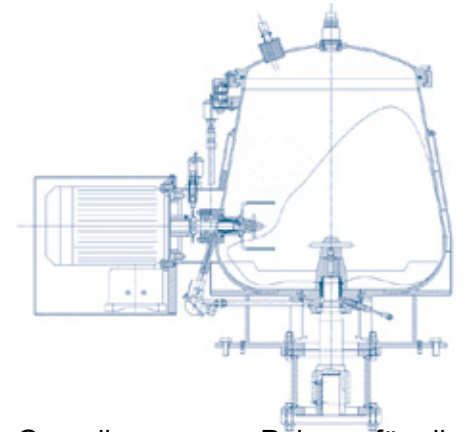
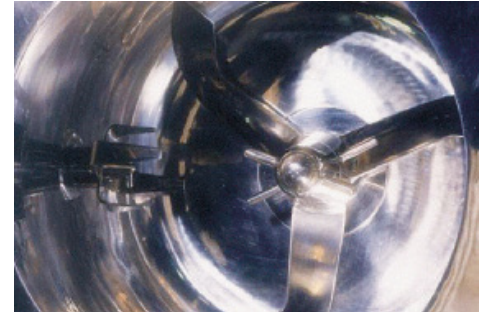


NOVAMIX



**Chargenmischer
NX 1000 Mischer / Granulierer**



Misch-/Granuliersysteme

NOVAMIX™ wurde speziell für die Anforderungen des Mischens und Granulierens von Pulvern für die pharmazeutische und kosmetische Industrie entwickelt und bietet eine herausragende Leistung für die anspruchsvollsten Anwendungen. Das tulpenförmige Gehäuse und das innovative Zerkleinerungssystem gewährleisten eine durchweg homogene Mischung. Speziell entwickelte Schneidmesser brechen Agglomerate nach bestimmter Korngröße auf.

Wie alle Produkte der robotergesteuerten Automatisierung (RPA) ist NOVAMIX™ mit den strengsten Konstruktionsstandards konform - für eine lange, zuverlässige Betriebsdauer und eine maximale verfügbare Betriebszeit. Die Fertigung des NOVAMIX™ hält alle geltenden internationalen Code-Standards ein.

Hauptkenndaten:

- Arbeitskapazität 1-1.000 Liter (.26-264 Gallone) oder Produktionsmodelle der Laborgröße
- Edelstahl-Konstruktion – innen hochglanzpoliert
- Gleitringdichtungen an allen Wellen sorgen für eine sichere Abdichtung
- Erhältlich mit Hochleistungskonfiguration zum Mischen / Granulieren von explosiven oder brennbaren Pulvern oder mit Stickstoffüberlagerung
- Betrieb unter kontrollierten Bedingungen
- Erhältlich mit verschiedenen Frequenzantrieben
- Mit Standardmotoren sowie explosionsgeschützten Motoren erhältlich
- Als Option ist ein mikroprozessorbasiertes Steuerungssystem für den automatisierten Betrieb erhältlich
- Heiz- und Kühlelemente für optimale Kesselbedingungen erhältlich
- Für Modelle mit über 10 Litern (2,6 Gallone) ist ein druckluftgesteuertes Austragventil erhältlich

Funktionsweise von NOVAMIX™

Der Kessel und alle beweglichen Teile im Inneren sind so ausgelegt, dass eine gleichmäßige Granulierung gewährleistet wird, die wiederum für eine homogene Mischung einer breitgefächerten Anzahl von Produkten sorgt. Die tulpenförmige Schale unterstützt die Neuverteilung von nicht verarbeitetem Material. Ein spezieller Brecher sorgt für Bewegung der Elemente, um Totzonen auszuschließen. So wird sichergestellt, dass das gesamte Material durchgängig gemischt und granuliert wird.

Zu Anwendungsbereichen gehören:

- Kosmetika
- Pharmazeutika
- Aromastoffe

Produktspezifikationen

Standardgrößen	NX 1	NX 10	NX 24	NX 24	NX 60	NX 150	NX 300	NX 400	NX 600	NX 1000
Gesamtkapazität in Liter (Gallone)	1 (0,3)	3 (0,9)	10 (2,6)	24 (6,3)	60 (15,9)	150 (39,6)	300 (79,3)	400 (105,7)	600 (158,5)	1000 (264,2)
Modell Atmosphärendruck										
145 psi (10 bar) Druck Modell										
Stickstoffüberlagerungsmodell										

Merke: Arbeitskapazität entspricht 75-80% der Gesamtkapazität

MODELL*	HAUPTLAUFRAD		ZERKLEINERER	
	KW/HP	DREHZAHL	KW/HP	DREHZAHL
NX 1	0,55/(0,75)	350 bis 3000	0,18/(0,25)	600 bis 6000
NX 10	1,5/(2)	300 bis 1500	0,55/(0,75)	350 bis 3000
NX 24	5,5/(7,5)	300 bis 1500	3/(4)	350 bis 3000
NX 60	11/(15)	250 bis 1200	3/(4)	300 bis 1800
NX 150	15/(20)	120 bis 650	4/(5,5)	300 bis 1800
NX 300	22/(30)	60 bis 300	4/(5,5)	250 bis 1500
NX 400	30/(40)	60 bis 300	5,5/(7,5)	250 bis 1500
NX 600	37/(50)	60 bis 300	5,5/(7,5)	250 bis 1500
NX 1000	75/(100)	60 bis 300	11/(15)	400 bis 1500

*Setzt einen Betrieb unter einem Druck von 10 bar (145 psi) voraus.
Druck- oder Stickstoffüberlagerungsmodelle werden für den Einsatz mit brennbaren Pulvern empfohlen.



NX -1 Mischer / Granulierer



Novamix Baureihe - Misch-/Granulier-Systeme

HASLER-GROUP

Geschäftssitz
ZI l'Abbaye - 496 rue Louis Bréguet
F-38780 Pont-Evêque – Frankreich

Tel.: +33 (0)4 74 16 11 50
Fax: +33 (0)4 74 16 11 55
E-Mail: sales.fr@hasler-gp.com

Standort - Nanterre
18-22 rue d'Arras
F-92000 Nanterre - Frankreich

Telefon: +33 (0)1 56 83 83 83
Fax: +33 (0)1 56 83 83 01
E-Mail: sales.fr@hasler-gp.com

Alle unsere Adressen finden Sie auf:

www.hasler-gp.com