

**FLOW**



**C**ontinuous weighing of powdery materials. Totally enclosed, rugged construction with settling chamber and pressure balancing channel. No sensitive to material build-up. Maintenance free, no moving parts. Easy installation into material handling circuits.

**P**esage et dosage en continu de matières pulvérulentes. Construction robuste entièrement fermée avec chambre de tranquillisation et canal d'équilibrage de pression. Insensible à l'encrassement. Sans entretien, pas de pièces mobiles. Implantation très simple dans tout le circuit de manutention.

**K**ontinuierliche Verwiegung von pulverförmigem Material. Komplet geschlossene, stabile Konstruktion mit Beruhigungskammer und Druckausgleichskanal. Unempfindlich gegen Materialanbackungen da nur horizontale Kräfte gemessen werden. Wartungsfrei, - ohne bewegliche Teile. Einfacher Einbau in den Materialkreislauf.

**Controller:**

Weighfeeder signals and information, such as Weight, Speed, Belt tracking, Belt index are directly connected to the SCM controller. The SCM controller calculates the actual flowrate, totalizes the conveyed material and generates the control signal for the variable speed drive. Detailed alarm informations are obtained via the display (SDU).

\* SCM2 Field or Panel version:

see : *SCM2F-260.001-E. or SCM2-P.260.001-E.b*

**Contrôleur**

Le contrôleur SCM2 reçoit directement les informations et signaux des capteurs du doseur : pesage, vitesse, déport et index de bande.

Il effectue les calculs de débit - totalisation et du signal de régulation.

Les informations et alarmes durant le dosage sont reportées sur la console SDU.

\* *Version embarquée (Field) ou armoire (Panel) : voir SCM2-F.260.001-F. ou SCM2-P.260.001-F.*

**Steuerung**

Die Steuerung SCM2\* stellt die konstante und auf den Sollwert bezogene Förderstärke her.

Meldungen und Störungen werden über die Konsole SDU zur Anzeige gebracht.

\* *Field oder Panel-Version : siehe : SCM2-F.260.001-D.b oder SCM2-P.260.001-D.b*



SCM2-Panel



SCM2-Field



SDU

**Application example**

- Cement plant
- Kiln feeding
- Feeding of raw meal using FLOW flowmeter
- Automatic material calibration through weighed calibration hopper

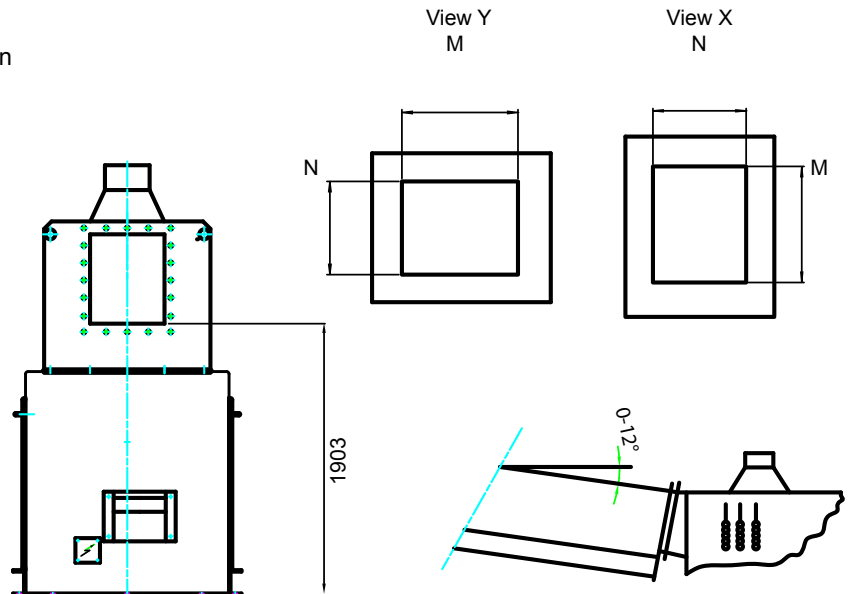
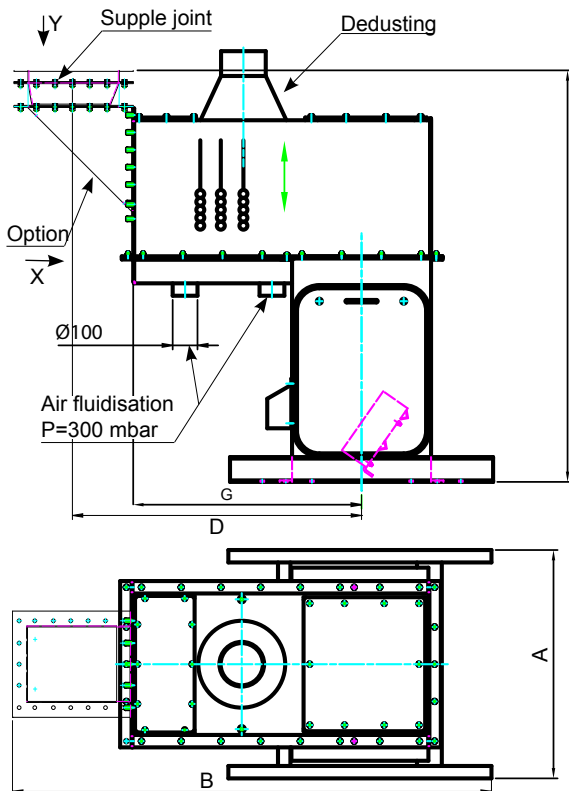
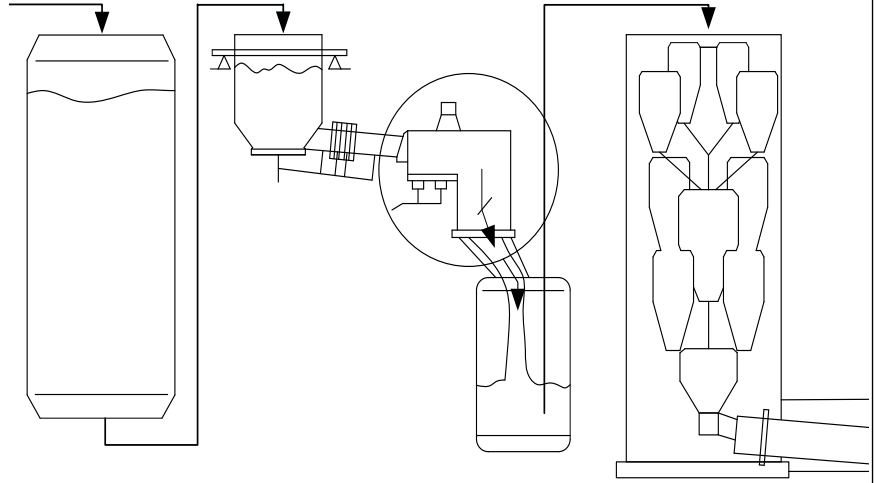
**Exemples d'application**

- Cimenterie
- Alimentation du Four
- Dosage de farine crue par un débitmètre type FLOW
- Calibration automatique avec matière par pesage du silo d'alimentation

**Anwendungsbeispiel**

- Zementanlage
- Ofenmehldosierung
- Messung und Dosierung des Rohmehls mittels FLOW Durchlaufmeßgerät
- Automatische Materialtarierung über Vormeßbunker

- Option:  Vertical inlet with flexible connection  
 Entrée verticale avec raccordement flexible  
 Vertikaler Einlauf mit flexiblen Verbindungen



Type Typ	Flow rate Débit Leistung	Fluidisation Air Approx.	A	B	D	F	INLETS		kg	mm
							mm	mm		
FLOW20	50	40	720	1805	1103	1543	260	150	320	923
FLOW30	150	60	920	1935	1168	1658	360	300	380	923
FLOW40	300	100	1320	1935	1168	1658	360	400	500	923
FLOW50	600	130	1720	1935	1168	1658	360	500	690	923
FLOW60	800	170	2120	2116	1268	1828	525	630	1000	923
FLOW70	1200	400	2320	NA	NA	NA	695	800	1360	923