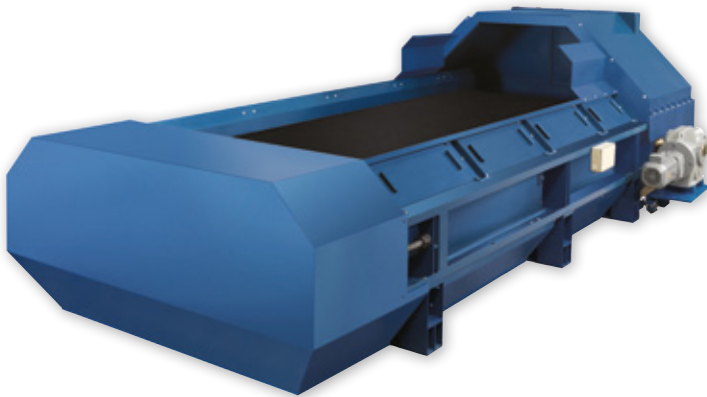


- Dosierfehler: $\pm 0,5\%$
- Verfügbar in 3 Größen: 1400, 1600 und 1800
- Einfache Inbetriebnahme und Wartung
- Förderstärken von 420 bis 600 m³/h



Zement
Baustoffe
Gips
Stahl
Mineralstoffe

GIGRAVIT



- ✓ Modulare Konstruktion
- ✓ Oberflächen angepasst und glatt
- ✓ Hohe Stabilität dank geschweißter Träger
- ✓ Automatisches Bandzentriersystem
- ✓ Regellbereiche: 1:10, 1:20, 1:100

Funktionsweise

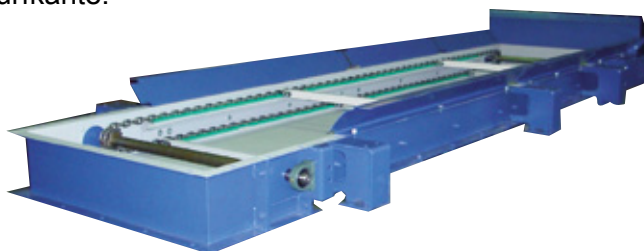
Das Fördergut gelangt vom Vorratssilo über den Waageneinlauf auf den Transportgurt und wird über die Wägebrücke gefördert.

Die SCM 2 Steuerung berechnet dabei die Förderstärke, bezogen auf die Abwurfkante, als Produkt aus Bandgeschwindigkeit und Bandbelastung. Ein integrierter Regelkreis hält die Förderstärke durch Variation der Bandgeschwindigkeit Sollwertkonstant.

Optionen

Kettenkratzer:

Materialabstreifer, von zwei Ketten angetrieben, fördern Riesegelut, welches sich unterhalb der Dosierbandwaage ansammelt, zur gemeinsamen Abwurfkante.



Hammerschieber:

Diese Art von Schichthöhenschieber mit pendelnden Elementen (Hammer) begrenzt die Materialhöhe auf dem Band.

Gleichzeitig werden aber größere Materialbrocken durchgelassen, indem die entsprechenden Elemente angehoben werden.



Andere Optionen:

- Einlauf: schwingend / verlängert / verstärkt
- Haspel
- Stangenschieber / Flachschieber
- Materialabdeckung
- Hochtemperaturband
- Digitale Wägezelle

Steuerung

Die Steuerung SCM2* stellt die konstante und auf den Sollwert bezogene Förderstärke her.

Meldungen und Störungen werden über die Konsole SDU zur Anzeige gebracht.

* Field oder Panel-Version : siehe : SCM2-F.260.001-D.b oder SCM2-P.260.001-D.b



SCM2-Panel

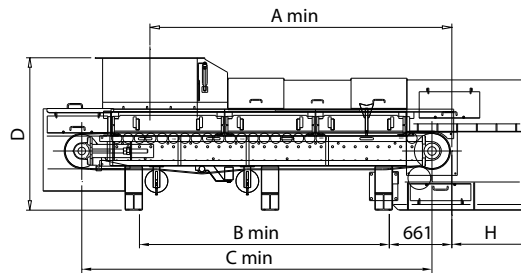
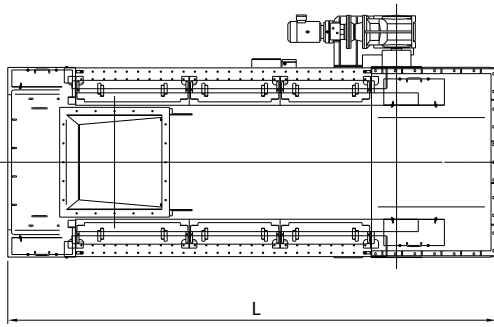


SDU



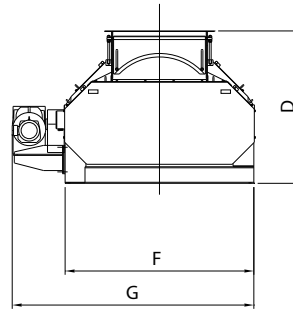
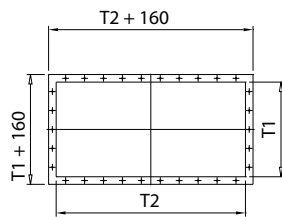
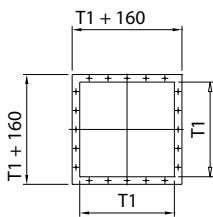
SCM2-Field

Maßbild



1. Standard Einlauf

2. Verlängerter Einlauf



Dimensionen und Förderstärken

Bezogen auf förderwilliges Material und max Bandgeschwindigkeit von 0,3 m/sek.

Bandbreite	L	T1	T2	A min	B min	H	C min	D	F	G	Gewicht (Kg)	Max. Förderstärke (m³/h)
1400	C+1460	1000	2000	1990	1440	840	2500	1610	1994	2560	3350	420
1600		1200		2490	2040		3100		2194	2760	3960	520
1800		1400		2390	2040		3100		2394	2960	4440	600

Alle Maße in mm

Die obigen Maße beziehen sich auf die jeweils kürzeste Ausführung.
Jedes Modell ist in Längenschritten von 600 mm verfügbar.
Für weitere Details fragen Sie bitte unser generelles Layout an.
Bei verlängertem Einlauf ist ein Längenschritt hinzuzufügen.

Technische Daten

Motor	AC
Schutzart	IP55
installierte Leistung	2,2 - 9,2 kW
Getriebe	Kegelradgetriebe mit Wellenstumpf
Ankopplung	Direkt an Auslauftrommel
Arbeitstemperaturbereich	-20°C bis +60°C
Geschwindigkeitsmessung	Impulsgeber
Längsträger und Verkleidung	Stahl
Transportband	Gummi, endlos vulkanisiert
Korrosionsschutz	Grund - und Deckanstrich
Farbe	RAL 5000 blau, Standard 80 µ

HASLER Group

Geschäftssitz
ZI de l'abbaye
38780 PONT-EVEQUE - Frankreich

Tel. +33 (0)4 74 16 11 50
Fax +33 (0)4 74 16 11 55
E-mail: sales.fr@hasler-gp.com

Alle Anschriften befinden sich auf :

www.hasler-gp.com