



- ✓ Стандартное оборудование, с легким доступом
- ✓ Могут устанавливаться на реакторы DIN
- ✓ Быстрое и простое техническое обслуживание

Функции:

Миксеры с верхним входом и уплотнением LUMPP разработаны и изготовлены для установки в закрытом резервуаре, для работы под давлением, не превышающем 15 бар (изб.) и при температурах, не превышающих 200 °С. Данная линейка миксеров была специально разработана для реакторов DIN, и такие миксеры способны выдерживать плотность потока до 1300 кг/м³ и вязкость до 2000 сП.

Сферы применения:

- Тонкая химия
- Биохимия
- Прочие виды химии

Ключевые характеристики:

- Мощность от 0,18 до 30 кВт
- Скорость вращения от 1,5 до 30 об/мин
- Направляющая головка и фланец DIN
- Простое или двойное механическое уплотнение
- Механическое уплотнение: простое в обслуживании
- Длина вала – до 4 000 мм
- Предлагается материал увлажняемой детали: нержавеющая сталь, никелевые сплавы...
- Сертификация ATEX
- Диаметр рабочего колеса до 2 500 мм
- Оснащены высокоэффективным винтом или турбиной

HASLER-GROUP

Головной офис
ZI l'Abbaye - 496 rue Louis Bréguet
38780 Pont-Evêque – Франция

Телефон: +33 (0)4 74 16 11 50
Факс: +33 (0)4 74 16 11 55
E-mail: sales.fr@hasler-gp.com

Все наши контактные данные указаны на:
www.hasler-gp.com



- ✓ Стандартное оборудование, с легким доступом
- ✓ Обеспечивает большую часть требуемых процессов для проведения гомогенизации
- ✓ Быстрая доставка

Функции:

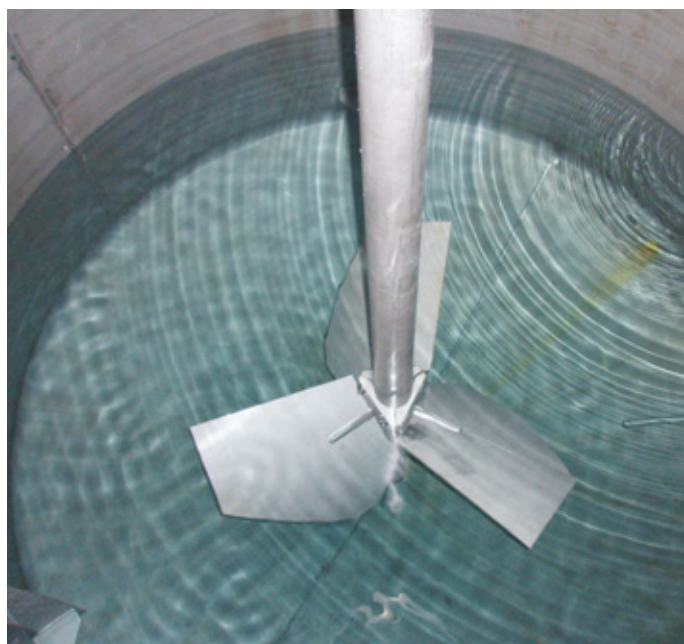
Миксеры без уплотнения с верхним входом LUMPP разработаны и изготовлены для установки в открытом резервуаре, для работы при атмосферном давлении и при температурах, не превышающих 100°C. Данная линейка миксеров была специально разработана для удовлетворения большей части требований с точки зрения стандартного процесса перемешивания, и такие миксеры способны выдерживать плотность потока до 1200 кг/м³ и вязкость до 500 сП.

Сферы применения:

- Очистка сточных вод и обработка воды
- Конечные смеси: краски, чернила, тонкие полимеры
- Подготовка реагентов: металлургия, тонкая химия, полимеризация
- Пищевая промышленность: ароматизаторы, сиропы, сладости, крахмал, дрожжи, аминокислоты
- Напитки: вино, пиво, алкоголь, масло
- Биоэнергия: обработка небольших объемов веществ для брожения, сжижения, промывки ...

Ключевые характеристики:

- Мощность от 0,18 до 30 кВт
- Скорость вращения от 1,5 до 10 об/мин
- Длина вала – до 6 000 мм
- Предлагается материал увлажняемой детали:
Доступный материал смачиваемой детали:
нержавеющая сталь, углеродистая сталь, резина, покрытие Nalag, прочие покрытия, смола...
- Сертификация АТЕХ
- Диаметр рабочего колеса до 3 000 мм
- Оснащены высокоэффективным винтом или турбиной



Миксеры с функцией выстаивания – очистка сточных вод

HASLER-GROUP

Головной офис
ZI l'Abbaye - 496 rue Louis Bréguet
38780 Pont-Evêque – Франция

Телефон: +33 (0)4 74 16 11 50
Факс: +33 (0)4 74 16 11 55
E-mail: sales.fr@hasler-gp.com

Все наши контактные данные указаны на:
www.hasler-gp.com



- ✓ Стандартное оборудование, легко модифицируется под нужды Заказчика
- ✓ Простота установки, простота обслуживания (уплотнение можно демонтировать без слива резервуара)

Функции:

Миксеры LUMPP® с боковым вводом разработаны и изготовлены для установки через боковые стенки резервуаров. Эталейка миксеров была специально разработана для установки на дне резервуара. Эти миксеры могут устанавливаться в большом диапазоне резервуаров при необходимости проведения гомогенизации. Эти смесители предназначены для установки на фланцах DN и способны выдерживать плотность потока до 1100 кг/м³ и вязкость до 500 сП.

Сферы применения:

- Хранение нефти
- Продукты нефтепереработки
- Десульфуризация дымовых газов
- Ферментация биоэтанола
- Хранение пищевого масла
- Битум
- Хранение алкоголя
- Целлюлоза и бумага ...

Ключевые характеристики:

- Мощность от 0,55 до 45 кВт
- Скорость вращения от 1,5 до 200 об/мин
- DN фланец, установленный прямо или под углом
- Простое, двойное механическое уплотнение или сальник
- Предлагается материал увлажняемой детали: углеродистая сталь, нержавеющая сталь и дуплексная сталь, никелевые сплавы ...
- Сертификация АТЕХ
- Диаметр рабочего колеса до 800 мм
- Оборудованы винтом высокой производительности (тип: LB или LC) с 3 или 4 поддонами

HASLER-GROUP

Головной офис
ZI l'Abbaye - 496 rue Louis Bréguet
38780 Pont-Evêque – Франция

Телефон: +33 (0)4 74 16 11 50
Факс: +33 (0)4 74 16 11 55
E-mail: sales.fr@hasler-gp.com

Все наши контактные данные указаны на:
www.hasler-gp.com



- ✓ Специальное оборудование для специальных изделий

В течение многих лет оборудование LUMPP используется во многих областях и направлениях производства, когда требуется коррозионностойкое оборудование. Поэтому компания LUMPP приобрела уникальные знания в области обработки, формования и изготовления реактивных материалов, таких как титан, тантал, цирконий. Миксеры могут быть изготовлены из любых данных реактивных металлов.

Функции:

Миксеры LUMPP индивидуального производства разрабатываются и изготавливаются в соответствии с конкретными запросами отдельных Заказчиков. Миксеры LUMPP индивидуального производства могут соответствовать любым процессам, особенностям установки, энергопотреблению и пространственным ограничениям Заказчика.

Сферы применения:

- Очень высокое давление (> 150 бар изб.)
- Очень высокая вязкость (> 150 000 сП)
- Очень коррозионный материал (концентрированные кислоты: H_2SO_4 , HCl, HF и др.)
- Взрывоопасная зона (сертификация ATEX)
- Ограниченное пространство ...

Ключевые характеристики:

- Миксеры с двойным механизмом: периферийный анкер в сочетании с внутренним миксером с осевым потоком
- Магнитный миксер для работы при очень высоких температурах и давлении ...
- Миксеры с нижним вводом для полимеризации ...
- Предлагается материал увлажняемой детали: нержавеющая сталь, дуплексная и супердуплексная сталь, никелевые сплавы, титан, различные типы резиновых покрытий (Nalag, эбонит, политетрафторэтилен, поливинилиденфторид..)
- ATEX (включена зона 0)
- Специальные рабочие колеса: якорь, лента, рабочее колесо полимеризации, лопатка ...



Полный пакет для тонких химикатов

HASLER-GROUP

Головной офис
ZI l'Abbaye - 496 rue Louis Bréguet
38780 Pont-Evêque – Франция

Телефон: +33 (0)4 74 16 11 50
Факс: +33 (0)4 74 16 11 55
E-mail: sales.fr@hasler-gp.com

Все наши контактные данные указаны на:

www.hasler-gp.com



- ✓ Легко интегрируются в прочие системы LUMPP® на специально разрабатываемой раме
- ✓ Опыт компании LUMPP позволяет предлагать рабочие колеса, которые наиболее оптимально подходят для каждого отдельного процесса

Функции:

Смешивание осуществляется за счет сочетания механических и гидравлических процессов. Механические характеристики зависят от видимых особенностей миксера. Гидравлические характеристики решают конкретные технологические задачи процесса. Рабочие колеса LUMPP® разрабатывались в течение многих лет, и теперь мы можем предложить колеса, которые могут справиться со всеми технологическими задачами наших Заказчиков. Рабочие колеса LUMPP можно найти в каждой отдельной системе, в зависимости от функции, которую такая система реализует. Различные типы рабочих колес LUMPP могут быть установлены в одном резервуаре, чтобы обеспечить различные характеристики процесса.

Сферы применения:

- Химическая и фармацевтическая продукция
- Metallургия
- Нефть и газ
- Обработка воды и очистка сточных вод
- Поликремний
- Добыча полезных ископаемых
- Целлюлоза и бумага

Ключевые характеристики:

- Высокопроизводительные винты с осевым потоком (для создания потока малой мощности): семейство L-винтов с 2, 3 или 4 лопастями.
- Для установки в фиксированном или регулируемом положении на валу.
- Создание потока с низкой турбулентностью.
- Для работы с материалами с низкой и средней вязкостью

Для создания турбулентности и/или сдвига LUMPP® предлагает: турбину с наклонными лопастями, турбину Раштона, турбину Коулса, роторно-статорное устройство, предназначенное для дисперсии газа, дисперсии порошка, эмульсии. Специальная конструкция для работы с высоковязкими продуктами:

- L-винты с двойным потоком



Специальное оборудование для специальных изделий

HASLER-GROUP

Головной офис
ZI l'Abbaye - 496 rue Louis Bréguet
38780 Pont-Evêque – Франция

Телефон: +33 (0)4 74 16 11 50
Факс: +33 (0)4 74 16 11 55
E-mail: sales.fr@hasler-gp.com

Все наши контактные данные указаны на:

www.hasler-gp.com



- ✓ Надежное оборудование, которое будет работать долгие годы
- ✓ Упрощенная установка с помощью команды LUMPP® по мониторингу и запуску оборудования

Функции:

Высокомощные миксеры LUMPP® разработаны и изготовлены для работы с очень сложными процессами в очень больших резервуарах. Высокомощные миксеры рассчитаны для работы при высоких нагрузках и при высоком крутящем моменте. Большинство высокомоощных миксеров LUMPP демонстрируют впечатляющие характеристики.

Сферы применения:

- Производство фосфорной кислоты
- Различные гидро-металлургические процессы: Ni, Zn, Au, Co, Cu
- Производство биогаза
- Процессы полимеризации.
- Ферментация ...

Ключевые характеристики:

- Крутящий момент не должен превышать 96 000 Нм.
- Длина вала – до 20 000 мм
- Диаметр лопатки – до 34 000 мм
- Диаметр рабочего колеса – до 34 000 мм
- Предлагается материал увлажняемой детали: 316L, 52N +, UB6, титан, никелевые сплавы, инконель G30, различные резиновые покрытия (Nalag, эбонит, политетрафторэтилен, поливинилиденфторид, ...)
- Сертификация АТЕХ
- Рабочие колеса, такие как высокопроизводительные винты, специальные лопатки, турбины



*Лопатка из супердуплексной нержавеющей стали
Фосфорная кислота*

HASLER-GROUP

Головной офис
ZI l'Abbaye - 496 rue Louis Bréguet
38780 Pont-Evêque – Франция

Телефон: +33 (0)4 74 16 11 50
Факс: +33 (0)4 74 16 11 55
E-mail: sales.fr@hasler-gp.com

Все наши контактные данные указаны на:
www.hasler-gp.com