



Funktion:

Das umfangreiche Sortiment an horizontalen Filtres Philippe® Bandfiltern der HASLER Group bietet eine geeignete Lösung für Anwendungen, bei denen Minerale und chemische Stoffe in großen Mengen verarbeitet werden. Neue Technologien und eine langjährige Erfahrung garantieren Ihnen eine 98% Maschinenverfügbarkeit, um Ihre Verarbeitungsziele zu erreichen.

In einem Filtergewebe- und Förderbandsystem aus Kautschuk ist das Band nicht nur ein wichtiges Funktionsteil, sondern macht auch einen erheblichen Teil der Gesamtkosten des Systems aus. Aus diesem Grund finden die Fertigung und die Tests an den Förderbändern der HASLER Group an eigens dafür vorgesehenen Standorten statt. Jedes Band wird auf einer firmeneigenen Robotermaschine betrieben, um Restspannungen, scharfe Kanten, Fräsnuten und Bohrlöcher zu entfernen. Unsere Förderbänder verfügen über patentierte, chemisch gebundene Bandeinfassungen und werden im Werk gespleißt und heißvulkanisiert, um eine lange Lebensdauer zu gewährleisten.

Hauptkenndaten:

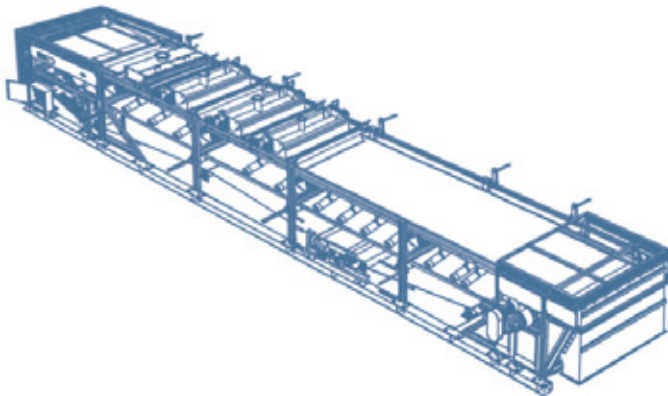
- Ein breites Angebot an Größen, vom Labormaßstab mit Größen von 0,25 m² bis hin zu industriellen Produktionsanlagen mit Größen von 200 m²
- Mehrfache Wasch- und Trocknungsbereiche
- Mit Kautschuk ausgekleidete End- und Kopscheiben mit einer einzigen Stahlwelle, um Korrosionsbeständigkeit und Steifheit zu gewährleisten und Torsionsfreiheit zu garantieren
- Innovatives Bandabstützsystem mit wassergeschmierten Endlos-Verschleißbändern und austauschbaren Gleitschienen, für weniger Reibung und eine optimale Planlage des Bandes, das so mit dem Vakuumbehälter in Kontakt bleibt
- Leichte Einstellung des Gewebespannungs- und Führungssystems, um so eine optimale Leistungsfähigkeit und eine lange Lebensdauer für das Gewebe zu garantieren zu können.
- Optimale Reinigung des Filtergewebes und des Bandes, um den Wasserverbrauch zu reduzieren und die Lebensdauer zu verlängern.

Vorteile der Filtres Philippe® Bandfilter

Durch seine langjährige Erfahrung und maßgeschneider-ten Optionen ist Filtres Philippe® die Nummer 1 auf dem Markt für Filtration und Materialtrennung. Seit über ein Jahrhundert entwickeln und bauen wir Filteranlagen: Weltweit haben wir in mehreren Hundert Mineralverarbeitungs- und chemischen Großproduktionsanlagen Filtrationssysteme mit Erfolg eingebaut.

Bei HASLER-Group steht die Steigerung der Produktivität und der Rentabilität im Vordergrund, durch Minimierung von Produktverlusten, Reduzierung der Betriebs- und Wartungskosten sowie die Optimierung der Nutzungskosten. Wir bieten ein komplettes Leistungsangebot im Bereich technischer Support und Installation im Rahmen von Tiefbau- und Maschinenbau-Projekten.

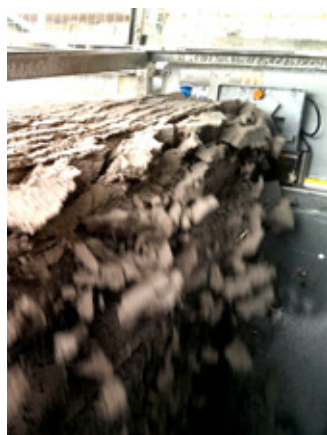
Baureihen	Filtrationsfläche	
	Mindestens m ² (ft ²)	Maximal m ² (ft ²)
Baureihe 1		
Baureihe 2	0,25(2,69)	1,40/(15,26)
Baureihe 3	(10,76)	15/(161,45)
Baureihe 4	18/(193,75)	142/(1528,48)
Baureihe 5	75/(807,3)	200/(2152,8)



Vakuumbehälter



Förderband aus Naturkautschuk



Filterkuchen-Austrag

Produktspezifikationen

Rahmenmaterialien

- Standard: Lackierter Normalstahl
- Option: Die Edelstahlsorten 316, 316L oder 304L. Vakuumband-Konstruktion
- Standard: SBR (HT bis LT), heißvulkanisiert mit kalt gebundenen Einfassungen (Naturkautschuk)
- Option: Förderband: EPDM oder Butylkautschuk, Einfassungen: EPDM

Textile Filtermedien

- Gewebe: Monofil, Multifil und Filz
- Bindungsart: Leinwandbindung, Köper oder Atlasbindung
- Große Auswahl an Maschenweiten, Porositäten und Bruchfestigkeit erhältlich

Betriebsparameter

- Temperatur: bis 230° F (110° C)
- Vakuum: -100 mm Hg bis -650 mm Hg
- Bandgeschwindigkeit: 3,28 ft./Minute (1m/Minute) bis 164 ft./Minute (50m/Minute)
- Filterkuchen-Dicke: .12 Zoll (3 mm) bis 4,72 Zoll (120 mm)
- Feuchtigkeitsgehalt: 4%
- Mindesttemperatur: - 5°C
- Umgebungstemperatur mindestens: +5°C

Standard-Kenndaten

- Im Werk vulkanisiertes Endlosförderband mit patentierten Bänderfassungen, die sich biegen lassen und eng an die Riemenscheiben anschließen
- Stahlkonstruktion ohne Schweißteile
- Leicht zugänglicher, kippbarer Vakuumbehälter
- Bandabstützsystem mit wassergeschmierten Endlos-Verschleißbändern und austauschbaren HDPE-Gleitschienen
- Gummierte Riemenscheiben mit Monoblock-Stahlschaft
- Festes Filtrat/Gasleitungen
- Vollautomatisches Filtergewebe-Nachverfolgungssystem
- Druckluftgesteuertes Filtermedien-Spannungssystem ohne Gegengewichte
- Antitropf-Scheiben zum Schutz von Riemenscheiben- und Rollenlager

Optionale Ausstattung

- Auswahl an einfachen oder mehrfachen separaten Waschtrockenzonen
- Breitgefächertes Sortiment an Zuführoptionen erhältlich, die sich für Ihren spezifischen Schlammtyp und Ihr Verarbeitungsverfahren eignen
- Reinigung der Behälter und mobilen Waschwehre, um Ihren Anforderungen gerecht zu werden
- Reinigung des Filtergewebes unter Hochdruck bzw. mit Säure
- Trockener oder nasser Filterkuchen-Austrag

HASLER-GROUP

Geschäftssitz
ZI l'Abbaye - 496 rue Louis Bréguet
F-38780 Pont-Evêque - Frankreich

Tel.: +33 (0)4 74 16 11 50
Fax: +33 (0)4 74 16 11 55
E-Mail: sales.fr@hasler-gp.com

Standort - Nanterre
18-22 rue d'Arras
F-92000 Nanterre - Frankreich

Telefon: +33 (0)1 56 83 83 83
Fax: +33 (0)1 56 83 83 01
E-Mail: sales.fr@hasler-gp.com

Alle unsere Adressen finden Sie auf:

www.hasler-gp.com