



- ✓ Standardprodukt, jederzeit erhältlich
- ✓ Geeignet für nahezu alle Homogenisierungsaufgaben
- ✓ Kurze Lieferzeiten

Funktion:

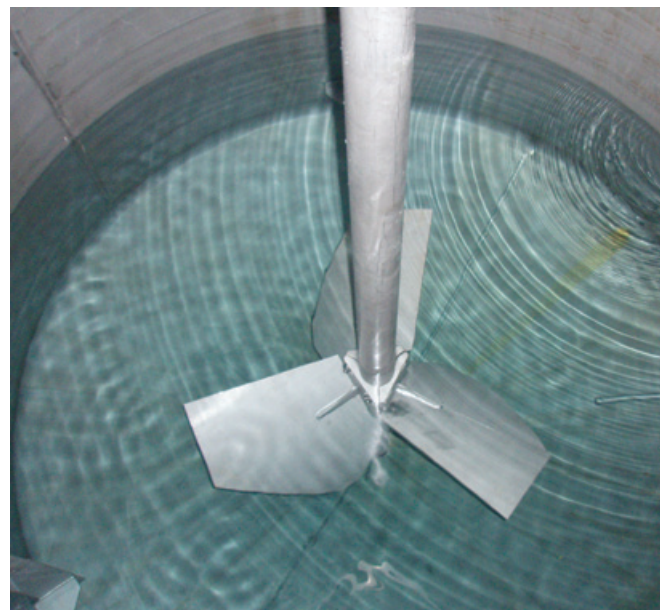
Die Top-Entry Rührwerke von LUMPP ohne Gleitringdichtung sind so konzipiert, dass sie in einem geschlossenen Tank mit atmosphärischem Druck und einer Innentemperatur von bis zu 100 °C installiert werden können. Diese Mischer-Baureihe wurde speziell für Anforderungen entwickelt, die nahezu alle standardmäßigen Rührbewegungen abdecken. Ferner kann sie eine Dichte bis zu 1.200 kg/m³ und eine Viskosität bis 500 cps verarbeiten..

Anwendungen:

- Abfall- und Wasseraufbereitung
- Fertige Mischungen: Farbe, Tinte, Feinpolymere
- Reagenzienvorbereitung: Metallurgie, Feinchemie, Polymerisation
- Nahrungsmittel: Aromen, Sirupe, Süßigkeiten, Stärke, Hefe, Aminosäuren
- Getränke: Wein, Bier, Alkohol, Öl
- Bioenergie: Geringe Mengen für die Gärung, Verflüssigung, Reinigung...

Hauptkenndaten:

- Leistung 0,18 bis 30 kW
- Drehzahl 1.500 bis 10 UPM
- Spindellänge bis 6.000 mm
- Erhältliche Materialien der medienberührenden Teile: Edelstahl, Carbonstahl, Kautschuk, Halar-Beschichtung, Beschichtung, Harz...
- ATEX zertifiziert
- Laufraddurchmesser bis 3.000 mm
- Ausgestattet mit einem hochleistungsfähigem Propeller oder Turbine



Mischgeräte für die Ausreifung - Abwasseraufbereitung

HASLER-GROUP

Geschäftssitz

ZI l'Abbaye - 496 rue Louis Bréguet
F-38780 Pont-Evêque – Frankreich

Telefon: +33 (0)4 74 16 11 50

Fax: +33 (0)4 74 16 11 55

E-Mail: sales.fr@hasler-gp.com

Alle unsere Adressen finden Sie auf:
www.hasler-gp.com